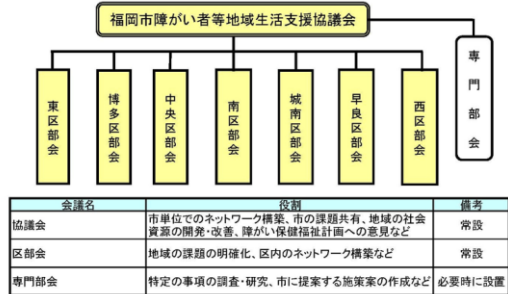


With はかた III

発行
令和 8 年 5 月 1 日
Vol.22

区基幹センターは、平成29年4月に設置され、今年で10年目となります。「総合相談」と「地域づくり」を一体的に行うため、博多区部会の運営を担っています。そこでは、個別事例の検討を通じて地域課題をとりあげ、地域の社会資源の開発や改善をめざします。

障がいのある方の重度化、高齢化や「親なき後」の生活の安心も見据え地域生活支援拠点等の整備を含め、障がいのある方々の社会参加を後押しする仕組みづくりや、地域でのつながりを深める活動に力を入れていきます。



職員紹介 博多区第2基幹管内のおすすめスポット

長澤

おすすめスポット：
アサヒビール博多工場のなかに「東光寺剣塚古墳」という前方後円墳があるのをご存じですか？再開発が行われる予定ですが貴重な遺跡を残してほしいです。

叶

地区：三筑・那珂南
おすすめスポット：
福岡空港内にある
デップダイナー(DEP.DINER)
6:00から営業をしています。
早く起きた朝にどうですか
(* 艸)いつもと違う1日になるかもしれません♡

若松

地区：那珂、宮竹
おすすめスポット：
上月隈中央公園
離発着する飛行機が頭上を飛んでいくのが見えます。飛行機好きの方にお勧めです。

江藤

おすすめスポット：
福岡空港
放課後等デイサービスの人気お出かけスポットでもあります。子どもたちの笑顔に出会えるかも！？

平尾

地区：東月隈、月隈・席田
おすすめスポット：東平尾公園
園近くにある並木街珈琲のパンケーキが美味しいです！

田山

地区：三筑・那珂南
おすすめスポット：
ベスト電器スタジアムです。
一緒にアビスパ応援しましょう☆頑張れ！アビスパ！

西尾

地区：板付板付北・弥生
おすすめスポット：東平尾公園大谷広場がリニューアル！飛行機や四季折々の景色が楽しめたりインクルーシブ遊具でみんなが楽しめる公園になっています☆



ご存じですか?

ぬくもりの窓口&せんねもん

「ぬくもりの窓口」とは...

区役所に設置されている、福祉の総合相談窓口です。

福祉の悩みや不安、どこに相談して良いかわからない場合、困りごとがいくつもある場合など、窓口へお問い合わせください。相談員にサポートしていただけます。

※4階エレベーター
自販機コーナー隣です

問い合わせ
博多区役所4階（支援調整課）

☎092-402-2809

✉shienchousei.HAWO@city.Fukuoka.lg.jp



せんねもん 博多の魅力発信中



博多の魅力発信キャラクター「せんねもん」

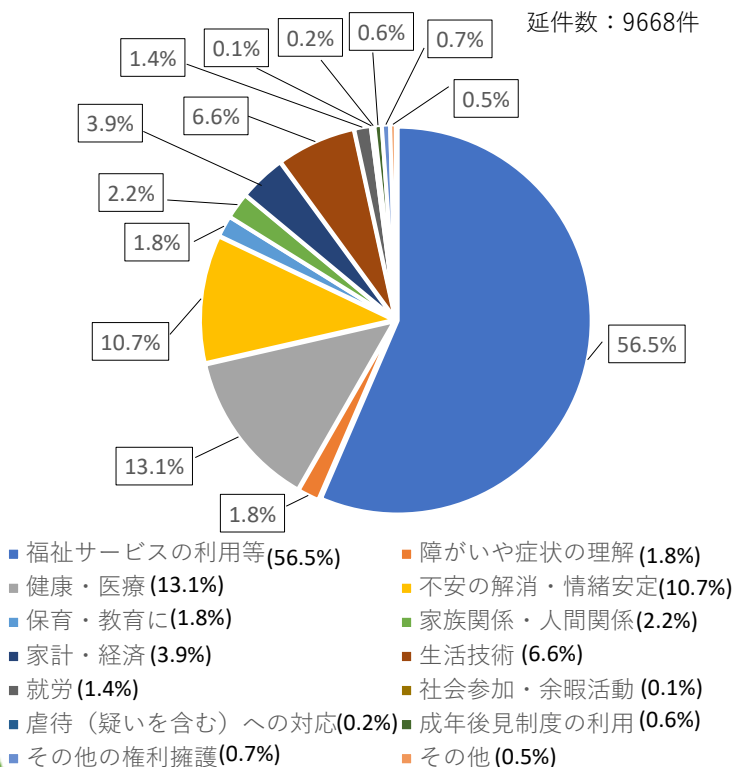


博多千年門に舞い降りた妖精
チャームポイントはハートのしっぽ♡
窓口でお待ちしています

令和7年度の実績

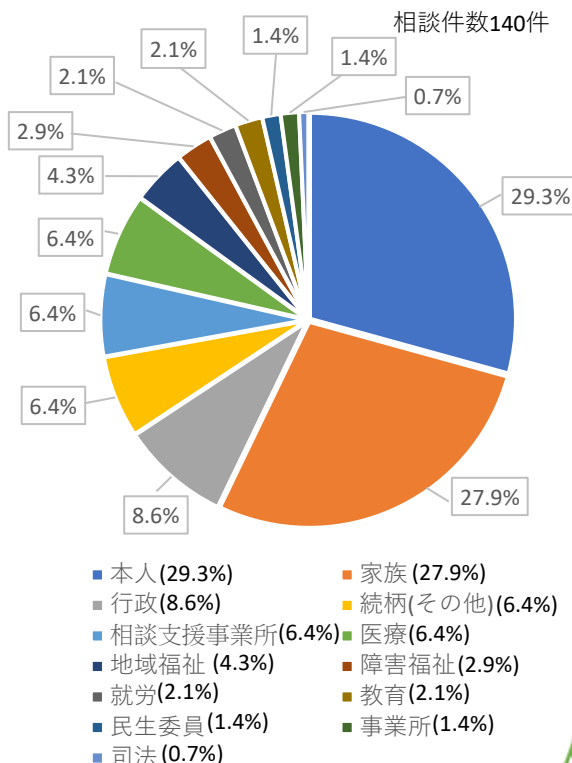
支援内容延べ回数 (%)

延件数：9668件



新規相談経路 (%)

相談件数140件



博多区第2障がい者基幹相談支援センター
☎092-589-6292

〒812-0894 博多区諸岡1丁目15-22
FAX 092-589-6293

E-mail daichi@center.email.ne.jp

<開所日> 平日 9:00~17:00

